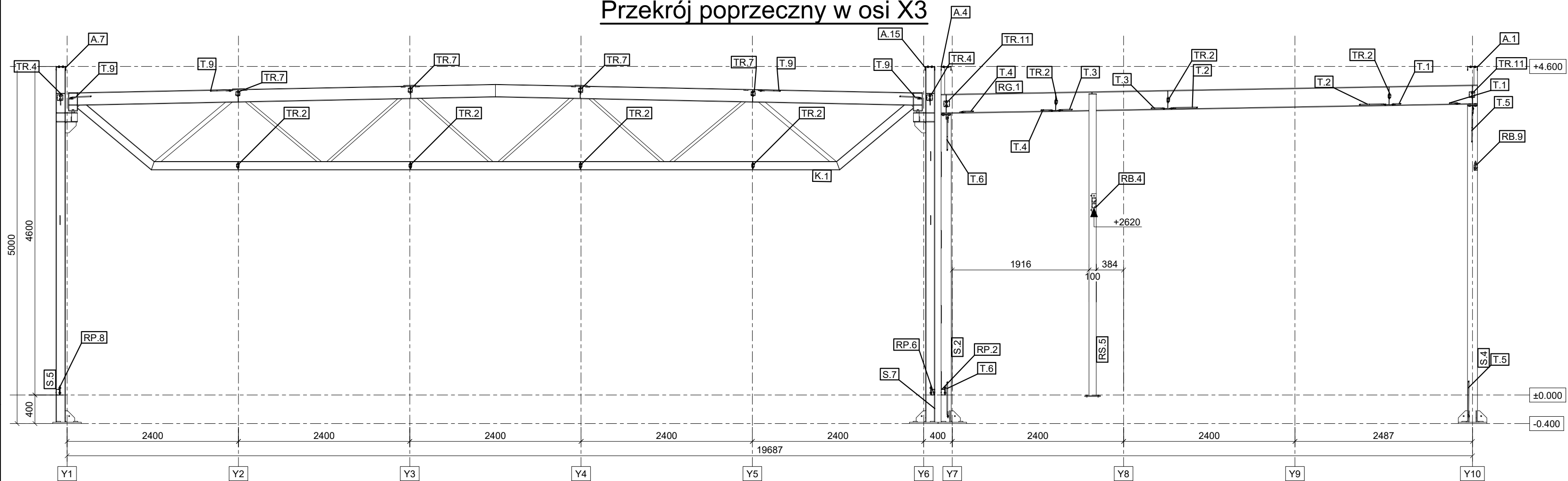
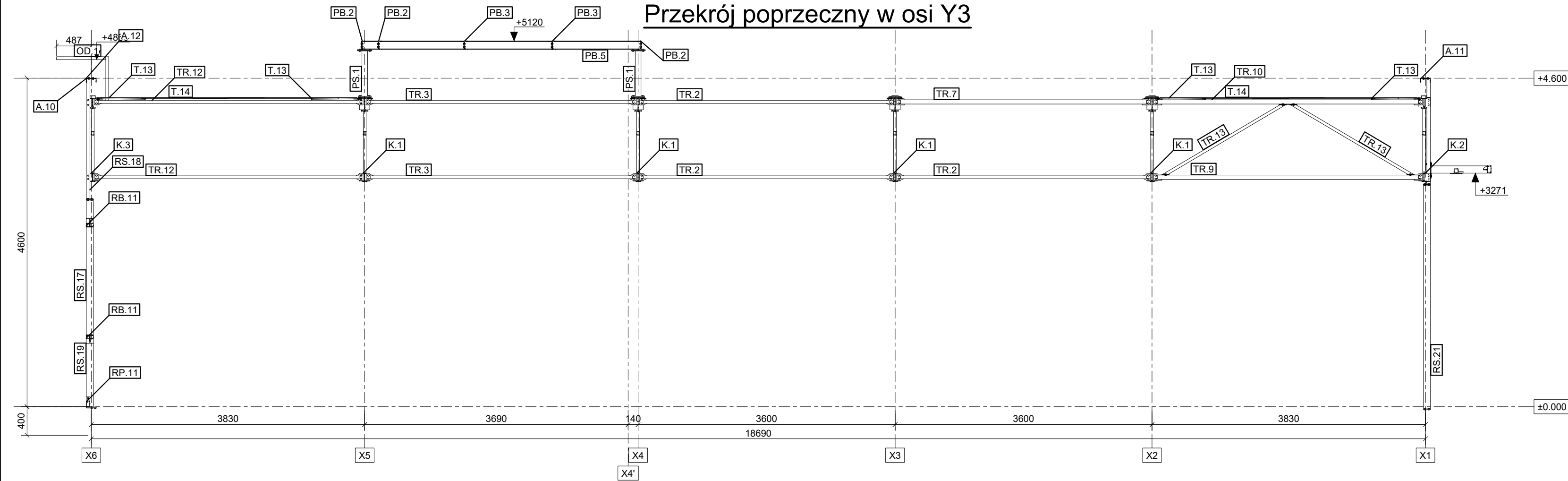


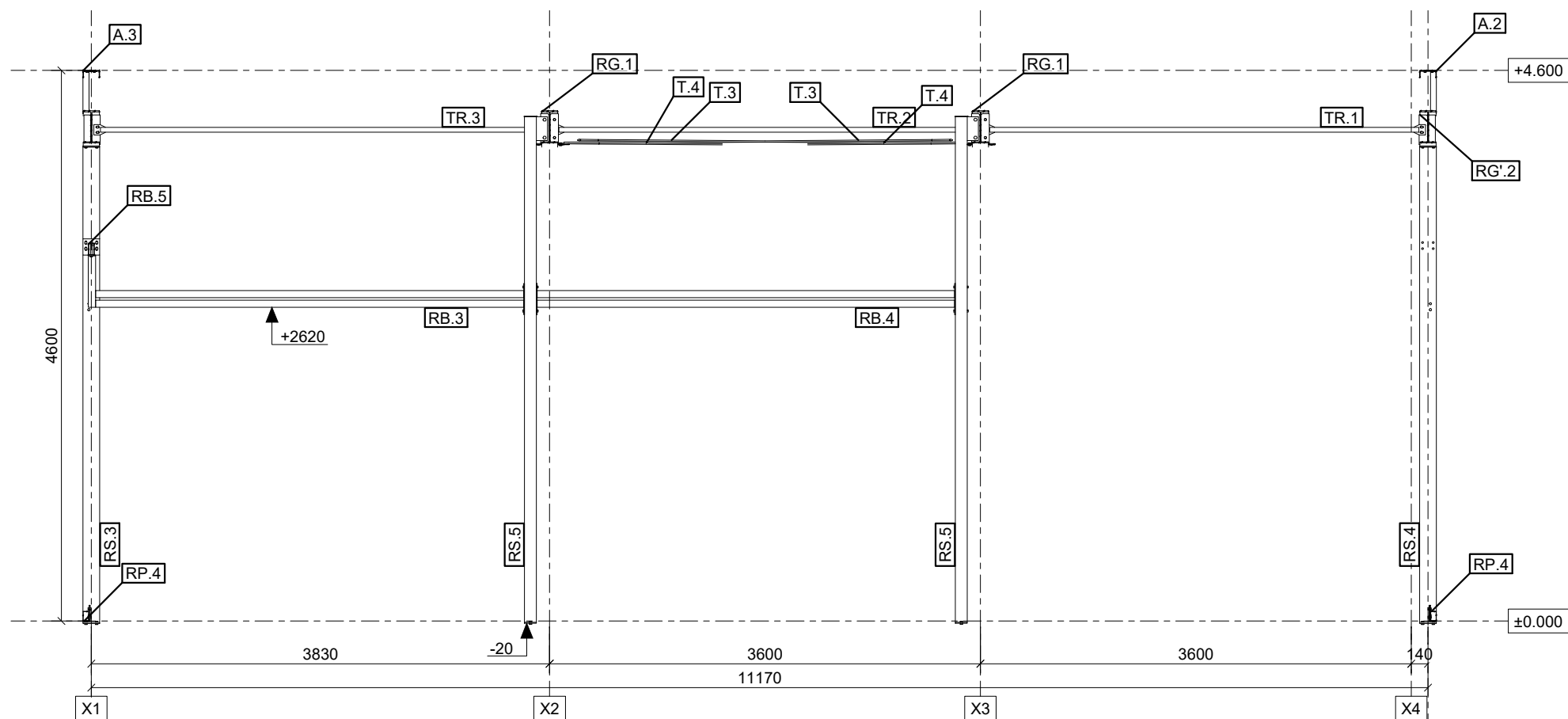
Przekrój poprzeczny w osi X3



Przekrój poprzeczny w osi Y3



Przekrój poprzeczny w osi Y8



STAL PROFILOWA


S235

UWAGI:

1. $\pm 0.00 = 88.50$ m n.p.m.
2. Wymiary podano w [mm], rzędne wysokościowe w [m].
3. Profile według opisu technicznego.
4. Projekt należy rozpatrywać łącznie z pozostałymi projektami branżowymi.
Ewentualne rozbieżności należy wyjaśniać z autorskim biurem projektowym.

ADAPTACJA PROJEKTU GOTOWEGO, OPRACOWANEGO PRZEZ:

Biuro Projektowe		BIM-ATELIER SP. Z O.O. Ul. Rzemieślnicza 1/13 , 30-363 Kraków
KONSTRUKCJA	projektant:	mgr inż. Paweł Byrski nr uprawnień: MAP/0080/POOK/11
	opracował:	mgr inż. Tomasz Kula mgr inż. Piotr Gawkowski

ORLEN S.A. ul. Chemików 7, 09-411 Płock		STADIUM: PT
 AGP1 sp. z o.o. 53-150 Wrocław, ul. Gajowicka 166/5	REWIZJA: -	
TEMAT:	BUDOWA STACJI PALIW WRAZ Z NIEZBEDNĄ INFRASTRUKTURĄ, OBIEKTAMI I URZĄDZENIAMI BUDOWLANYMI	
ADRES:	Al. Piłsudskiego, 05-270 Marki działka nr 14, 15, obręb ew. 0031, jednostka ew. 143402_1	
NAZWA RYSUNKU:	PAWILON. PRZEKROJE	SKALA: 1:50
KONSTRUKCJA PROJEKTANT:		K-01.3
KONSTRUKCJA SPRAWDZAJĄCY:	mgr inż. Mariusz Nieciąg uprawnienia nr DŚ/0339/PBKiZ/21 specjalność konstrukcyjno-budowlana <hr/> mgr inż. Jarosław Skolasiński uprawnienia nr ZŚ/0301/UJW specjalność konstrukcyjno-budowlana	